



Lunckefjell og Marthabreen. Foto: Halvard R. Pedersen

Frostdagen 2022

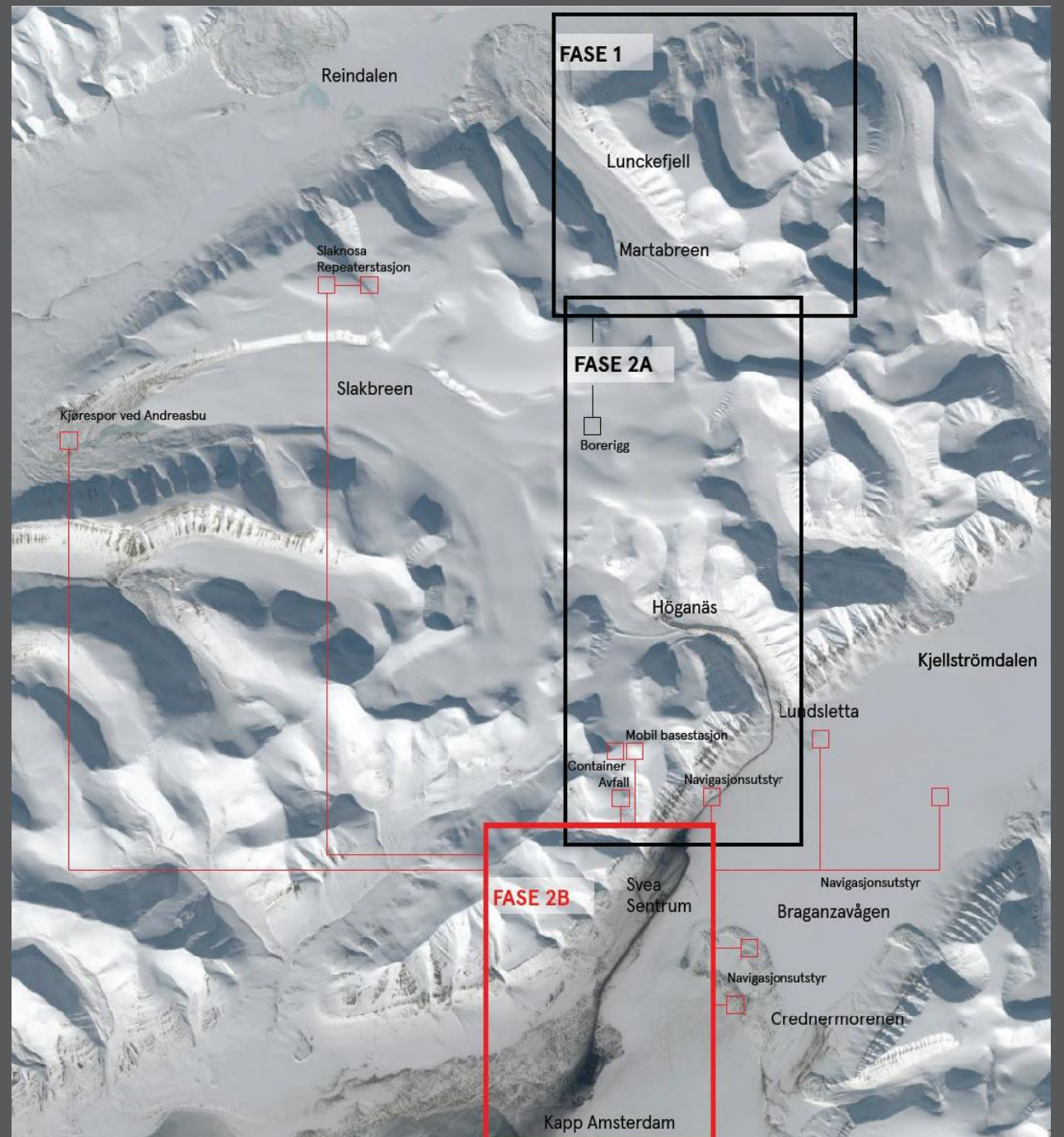
Opprydding etter kulldrift i Svea – tilbakeføring til sitt opprinnelige utseende

24. november 2022

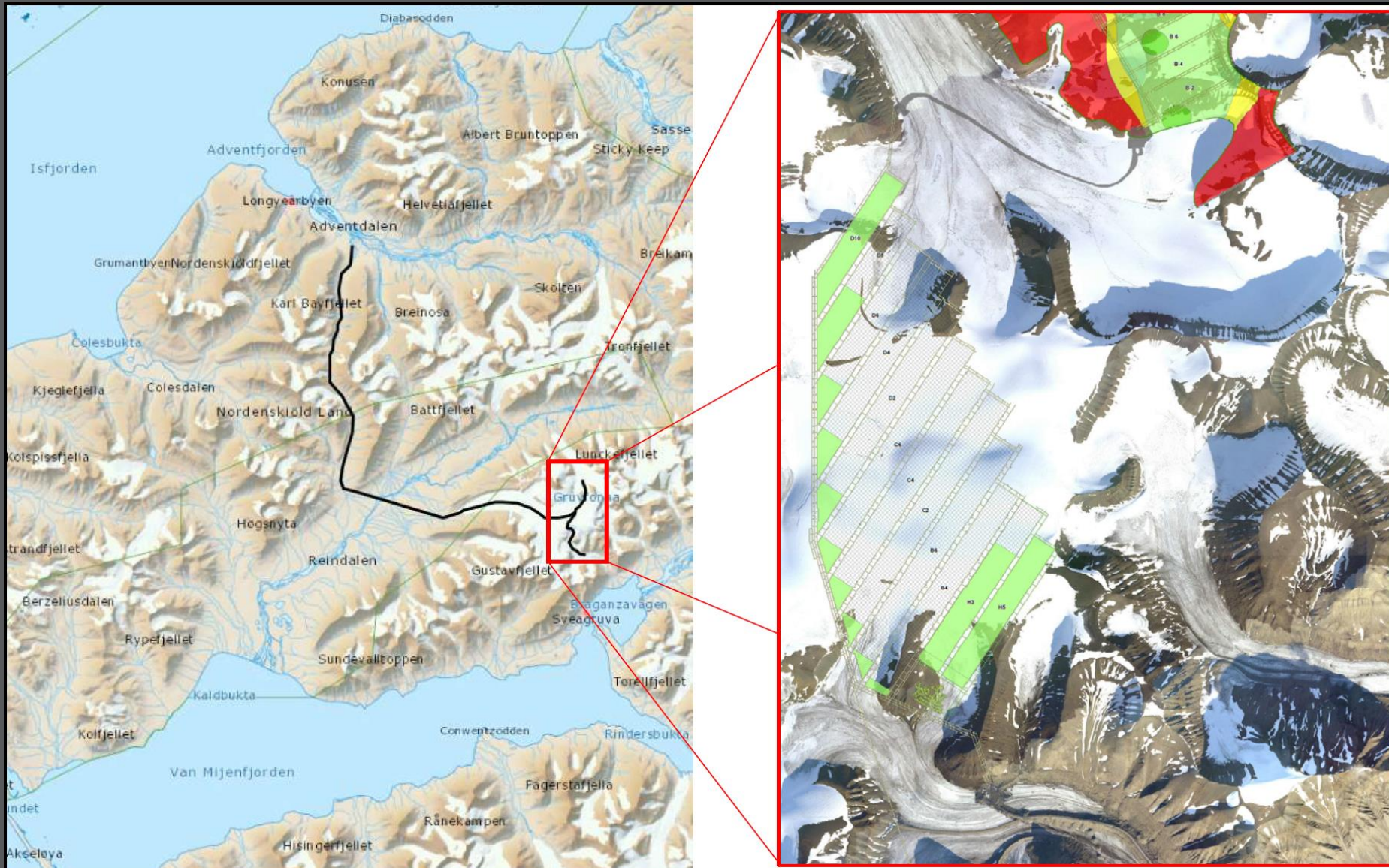
Tone Skogholt, Una Bratlie og Lorenzo Cicchetti

Innhold

- Info om prosjektet – Norges største miljøprosjekt?
- Lunckefjell- Marthabreen - Skollfjell
- Svea Nord, Høganæs breen og Lundsletta
- Sveabyen, flyplassen, Susesjøen og Kapp Amsterdam



Gruvedrift i Svea



Miljøprosjektet Svea og Lunckefjell

multiconsult.no



Svea: Foto Roger Manndal

Miljøprosjektet Svea og Lunckefjell

- Oppryddingsarbeidet hjemles i § 64 i Lov om miljøvern på Svalbard (Svalbardmiljøloven)
- Når en virksomhet opphører, har tiltakshaver ansvar for å fjerne installasjoner og avfall og «området skal så vidt mulig føres tilbake til sitt opprinnelige utseende».

1.2.1 Svalbardmiljøloven § 64 (opprydding)

Hvis en virksomhet blir nedlagt eller stanser, skal tiltakshaveren gjøre det som er nødvendig for å motvirke skade på miljøet. Kan virksomheten medføre skade på miljøet etter nedleggningen eller driftsstansen, skal det i rimelig tid på forhånd gis melding til Sysselmannen.

Når en virksomhet eller deler av den opphører, skal tiltakshaveren på egen kostnad fjerne fra området alle installasjoner på overflaten, alt avfall og andre etterlatenskaper som ikke er fredete kulturminner etter kapittel V. Området skal så vidt mulig føres tilbake til sitt opprinnelige utseende. Sysselmannen kan gi pålegg om hvilke tiltak som skal utføres, herunder om behandling av forurenset grunn. Sysselmannen kan kreve at det stilles sikkerhet for kostnadene ved opprydding.

Når et lokalsamfunn i et planområde skal avvikles eller fraflyttes i det vesentlige, skal den planansvarlige gi Sysselmannen melding så tidlig som mulig. Det skal utarbeides en plan for opprydding og eventuelt bevaring etter nærmere bestemmelse av sysselmannen.

Den som vil starte opp virksomhet med tillatelse etter §§ 57 eller 58 etter at den har vært stanset i mer enn to år, må gi melding om dette til sysselmannen. Sysselmannen avgjør om det må søkes om ny tillatelse før virksomheten igangsettes.

Etterlatte kjøretøy, skip, fly, annet fartøy og lignende skal fjernes av eieren.

Sysselmannen kan frita for plikten til opprydding etter denne paragraf.

Lunckefjell – Marthabreen - Skolfjell

- Påhugg Skolfjell ca. kote 450
- Påhugg Lunckefjell ca. kote 630
- Anleggsvei mellom påhuggene – vei på Marthabreen – 3,2 km lang

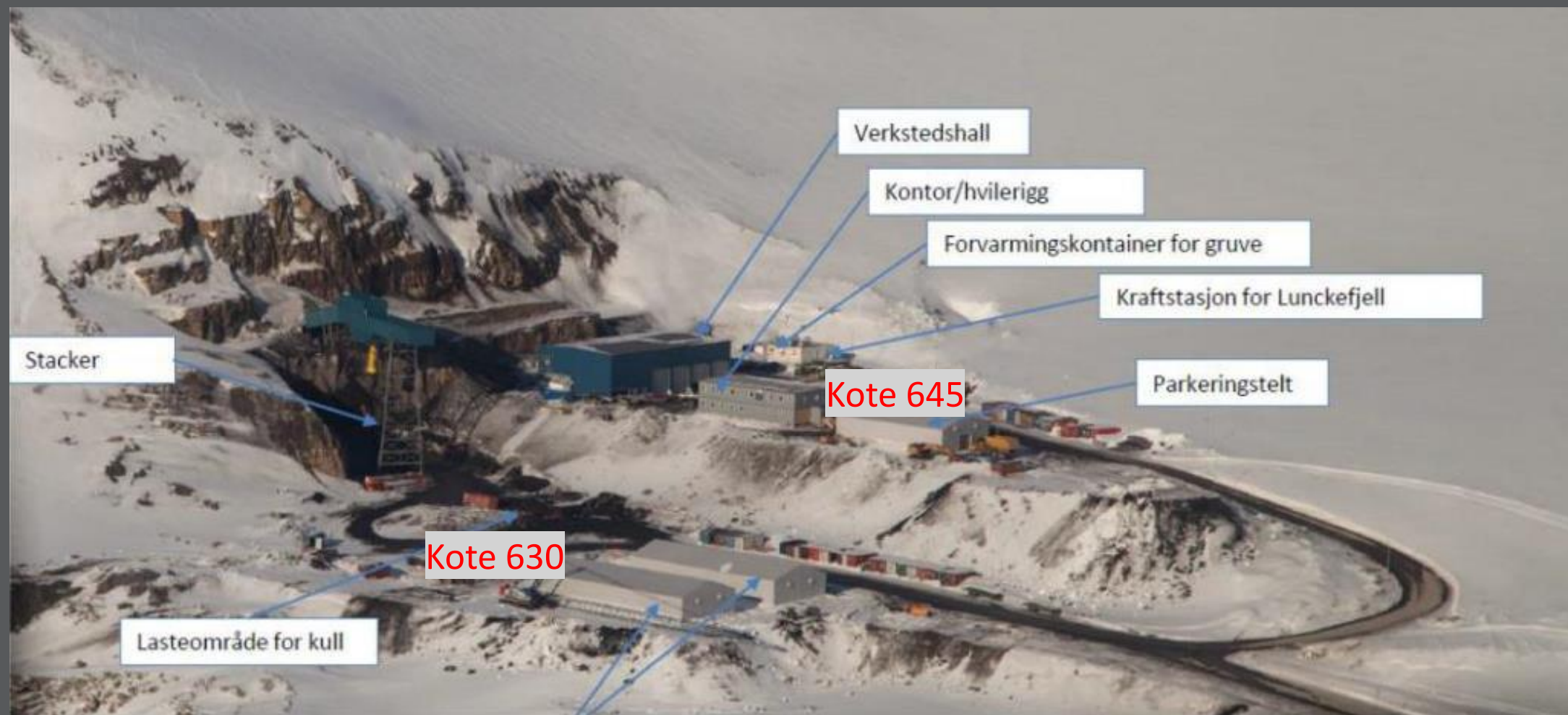


Lunckefjell – før anleggsstart i 2012

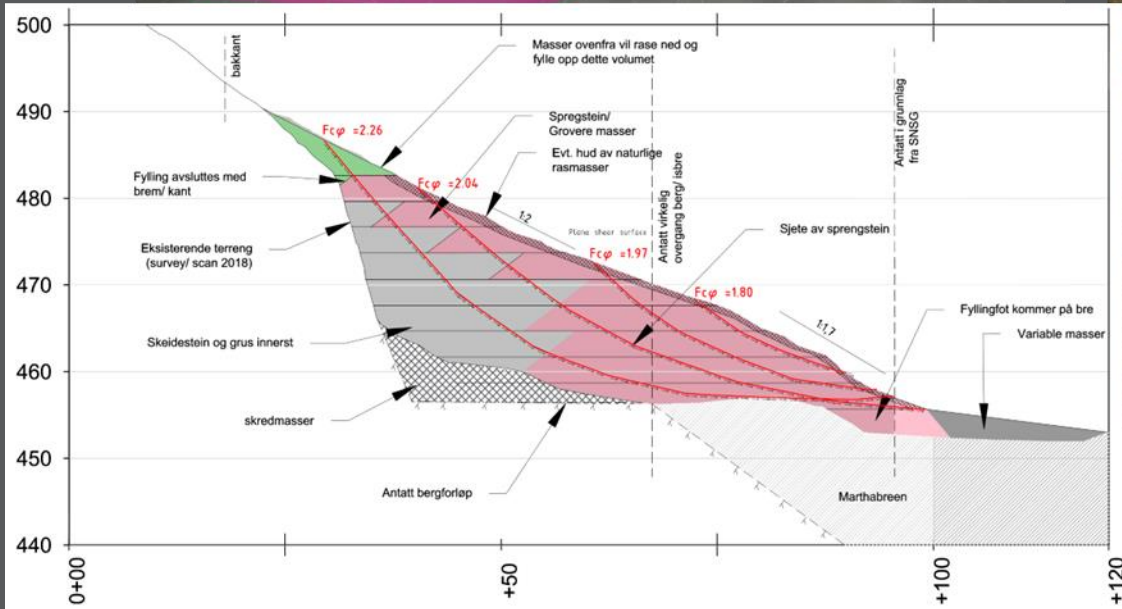
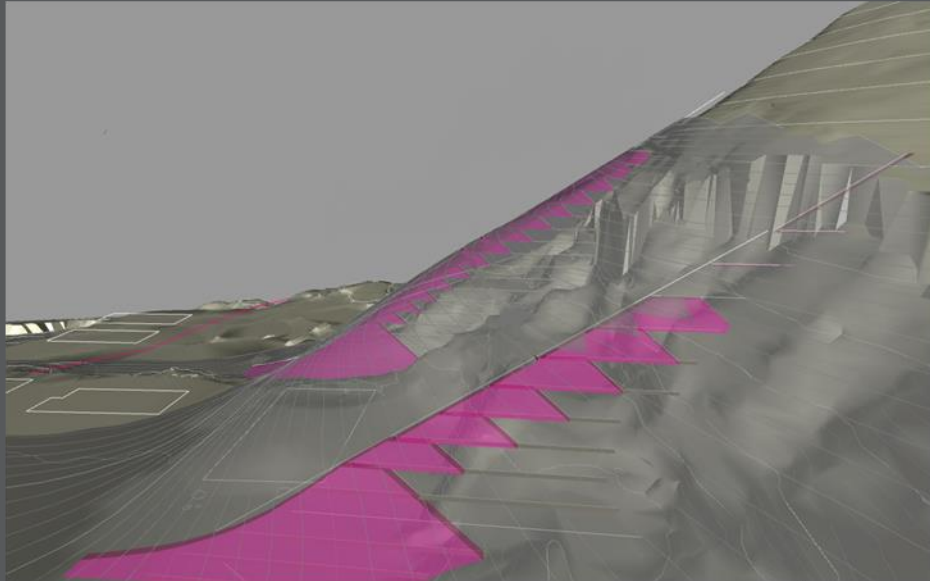


Foto: Martin Øen Nerhus

Lunckefjell – 2013 – klar til gruvedrift



Lunckefjell – modellering og utførelse



Lunckefjell



HÆHRE LUNCKEFJELL NEDRIGG
01. oktober 2019



HÆHRE LUNCKEFJELL NEDRIGG
19. september 2019

Foto: Martin Øen Nerhus, Hæhre Arctic



Ved reetablering av skråningen ble det tilstrebet å legget et ytre lag med naturlige steinmasser slik at området får det «villmarkspreget» det tidligere har hatt.

Skollfjell

multiconsult.no



Foto: Fra prosjekt Svea fase 1



Skjæringen i 2012

Skollfjell og vei over Marthabreen

multiconsult.no



Foto: Fra prosjektet fase 1

Svea Nord

multiconsult.no

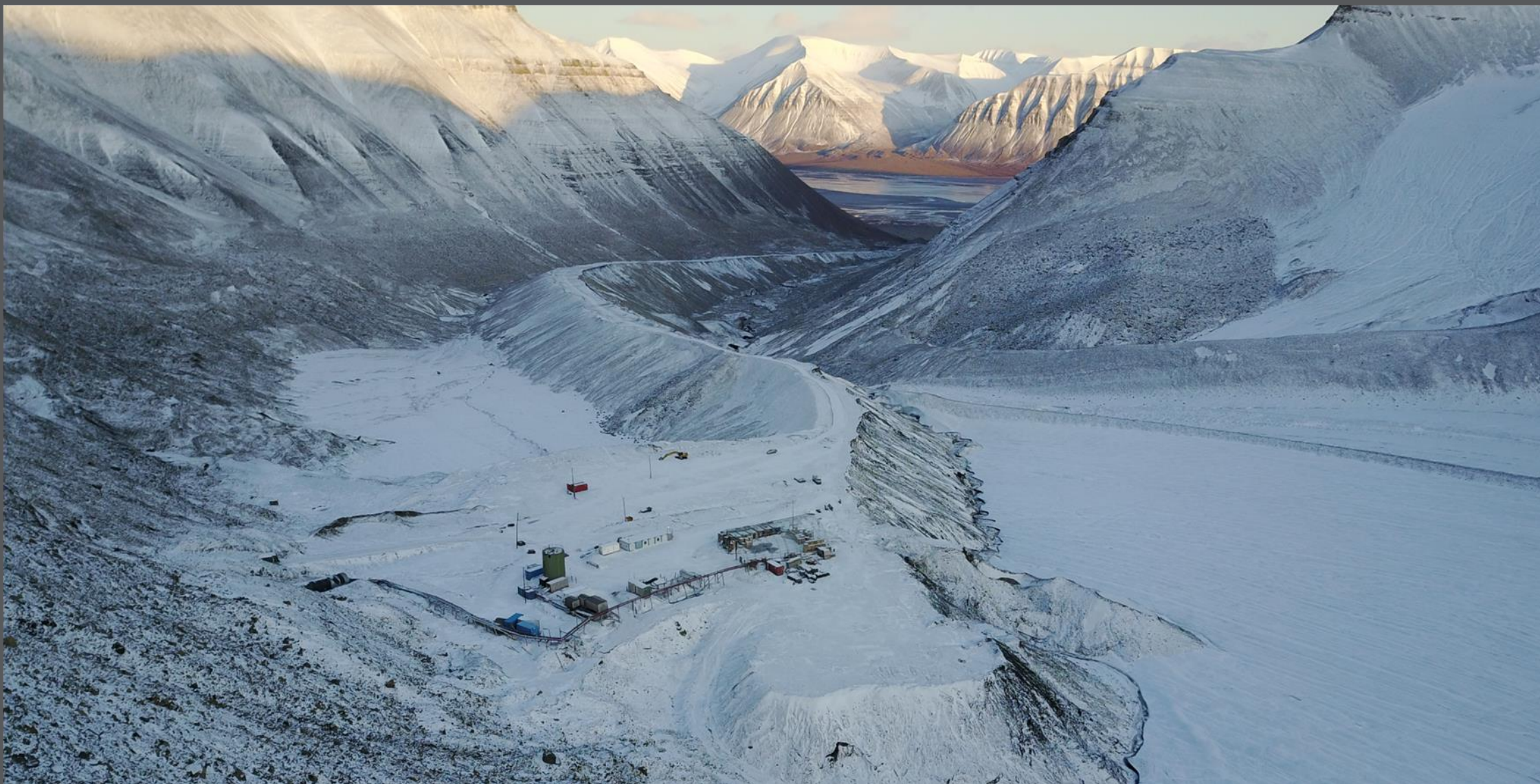


Foto: Martin Øen Nerhus, Hæhre Arctic

Arktisk teknologi i teori og konkret virkelighet

Avdeling for arktisk teknologi ved UNIS har utviklet et samarbeid med lokale bedrifter som gir resultater i form av konkrete resultater og problemløsninger.

Av Kirsti Moe

– Det er naturlig for oss å samarbeide med byens største teknologibedrift, sier Truls Mølmann ved UNIS.

– Dette samarbeidet gir oss verdifull kunnskap og er svært nyttig for Store Norskes virksomhet, sier Per Ole Morken i Store Norske.

Det har tatt noe tid å finne fram til de samarbeidsformene som fungerer best, men i dag er det bare skryt fra begge



Sivilingeniørstudent Tone Larsen ved UNIS har undersøkt Høganes breen, blant annet med georadar, for å finne ut om det går an å bygge en helårsvei for tungtransport over breen.

frosset fast i grunnen og beveger seg lite, derfor har kalde

Feltarbeidet hennes har bestått av målinger med geo-

– Vi har bygget opp vårt eget laboratorium og lært opp



Alle foto: arkiv

Svea Nord – snart ferdig restaurert



2A SVEA NORD MILJØPROSJEKT
22. juni 2020

Foto: Martin Øen Nerhus, Hæhre Arctic

Svea Nord – snart ferdig restaurert

multiconsult.no



Foto: Martin Øen Nerhus, Hæhre Arctic

HÆHRE 2A SVEA NORD MILJØPROSJEKT
10. juni 2020

Svea Nord – snart ferdig restaurert



Foto: Martin Øen Nerhus, Hæhre Arctic



2A SVEA NORD MILJØPROSJEKT
12. august 2020

Lundsletta og Lundbakken

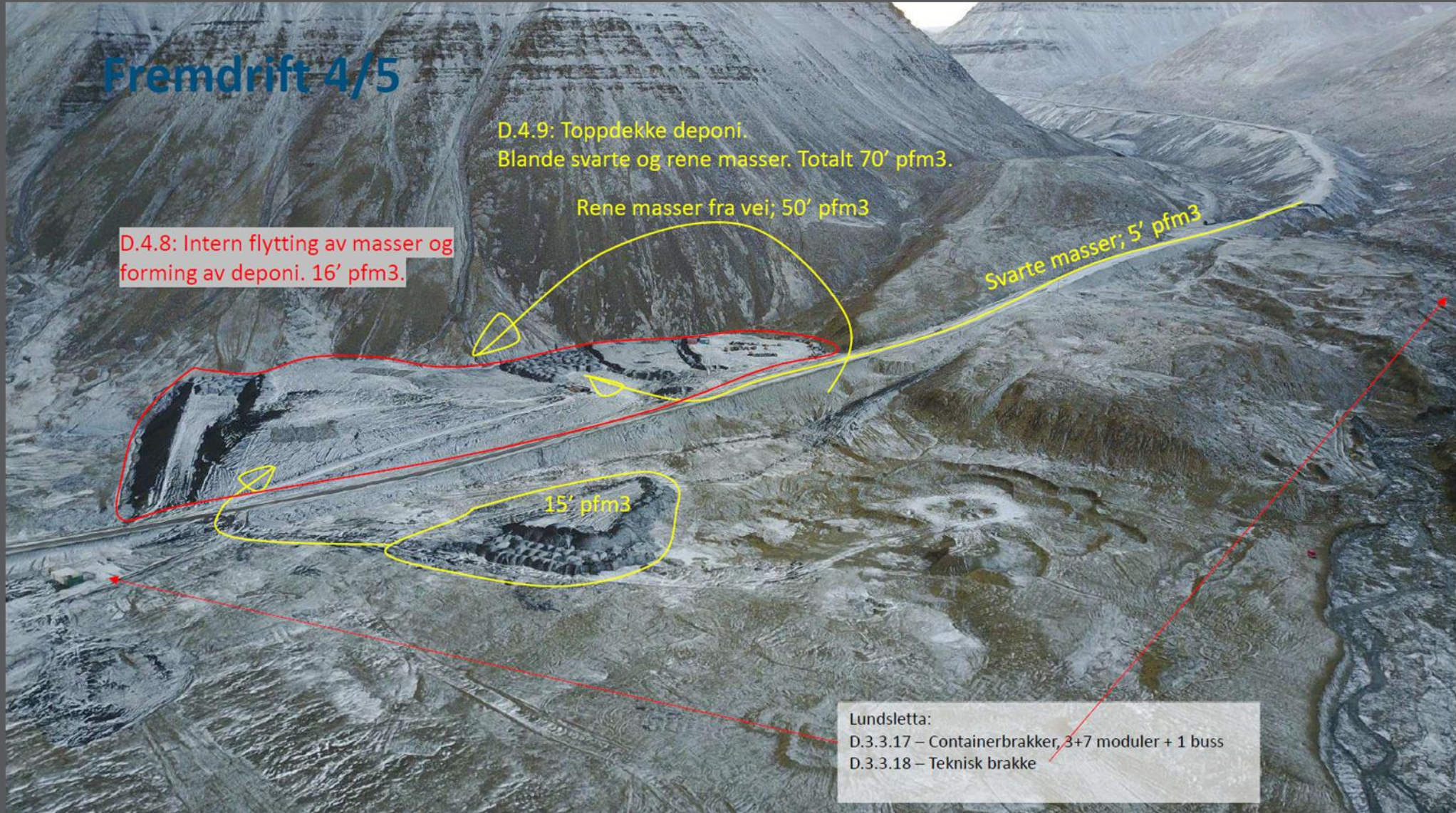
multiconsult.no

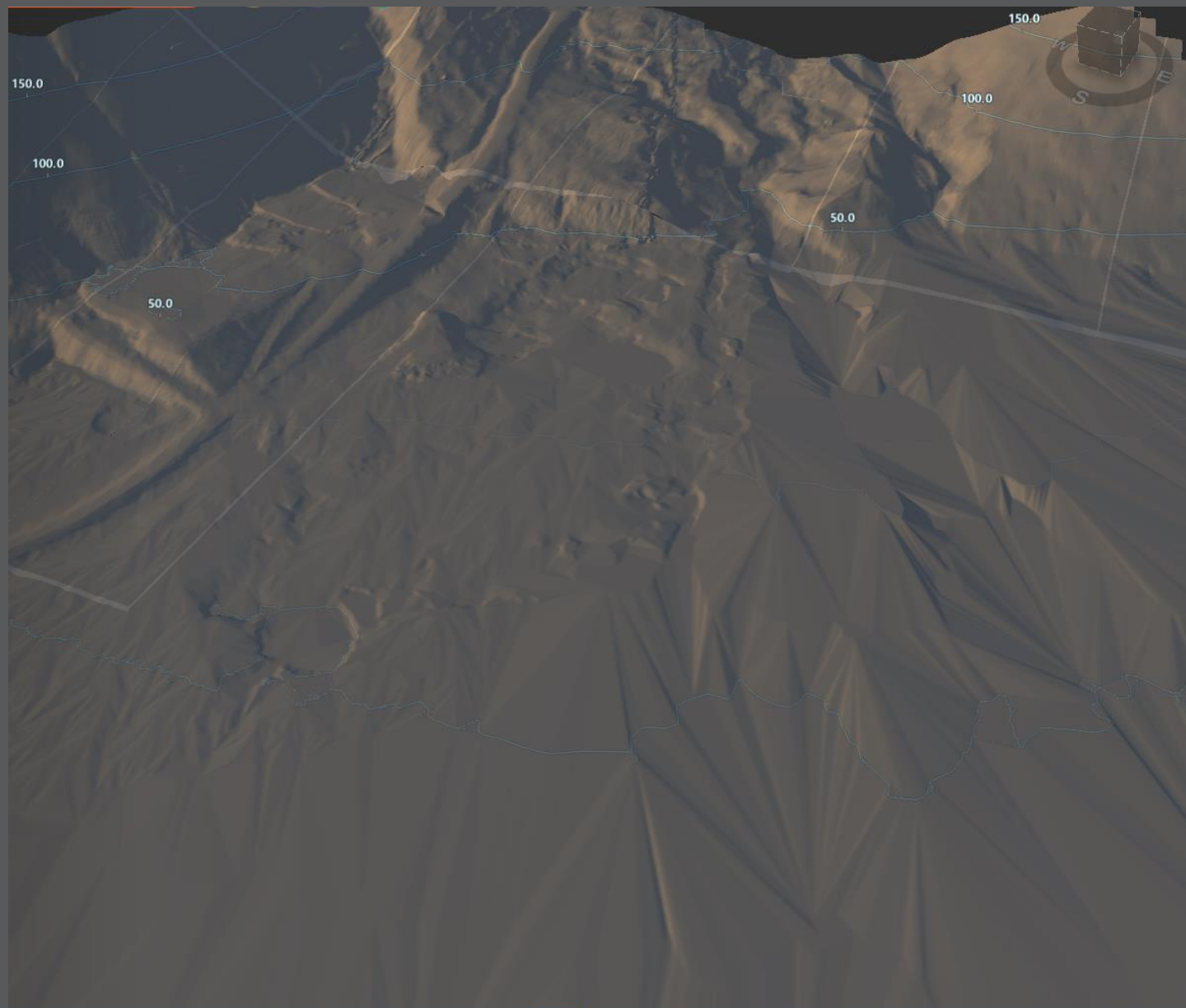


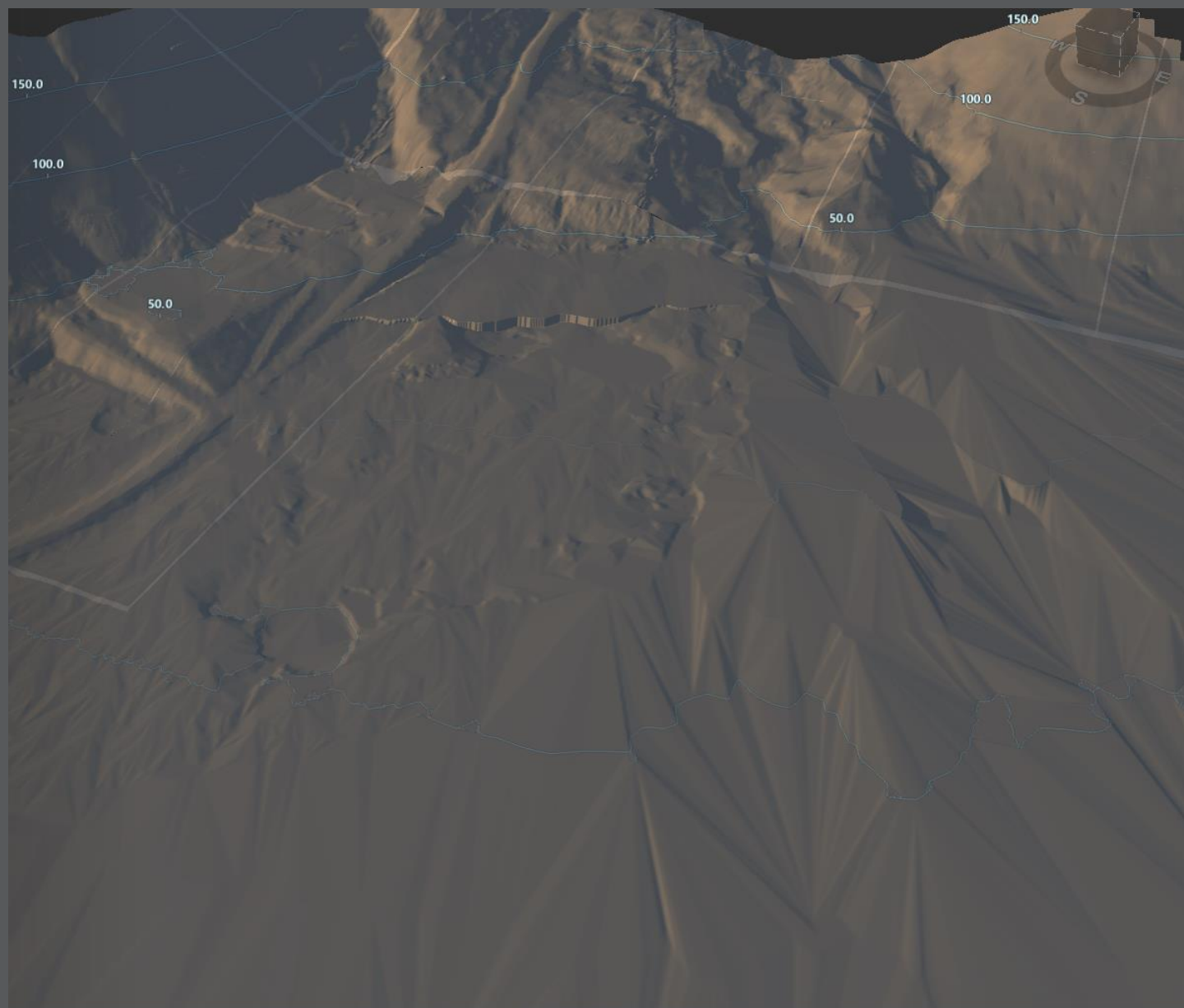
Foto: Martin Øen Nerhus, Hæhre Arctic

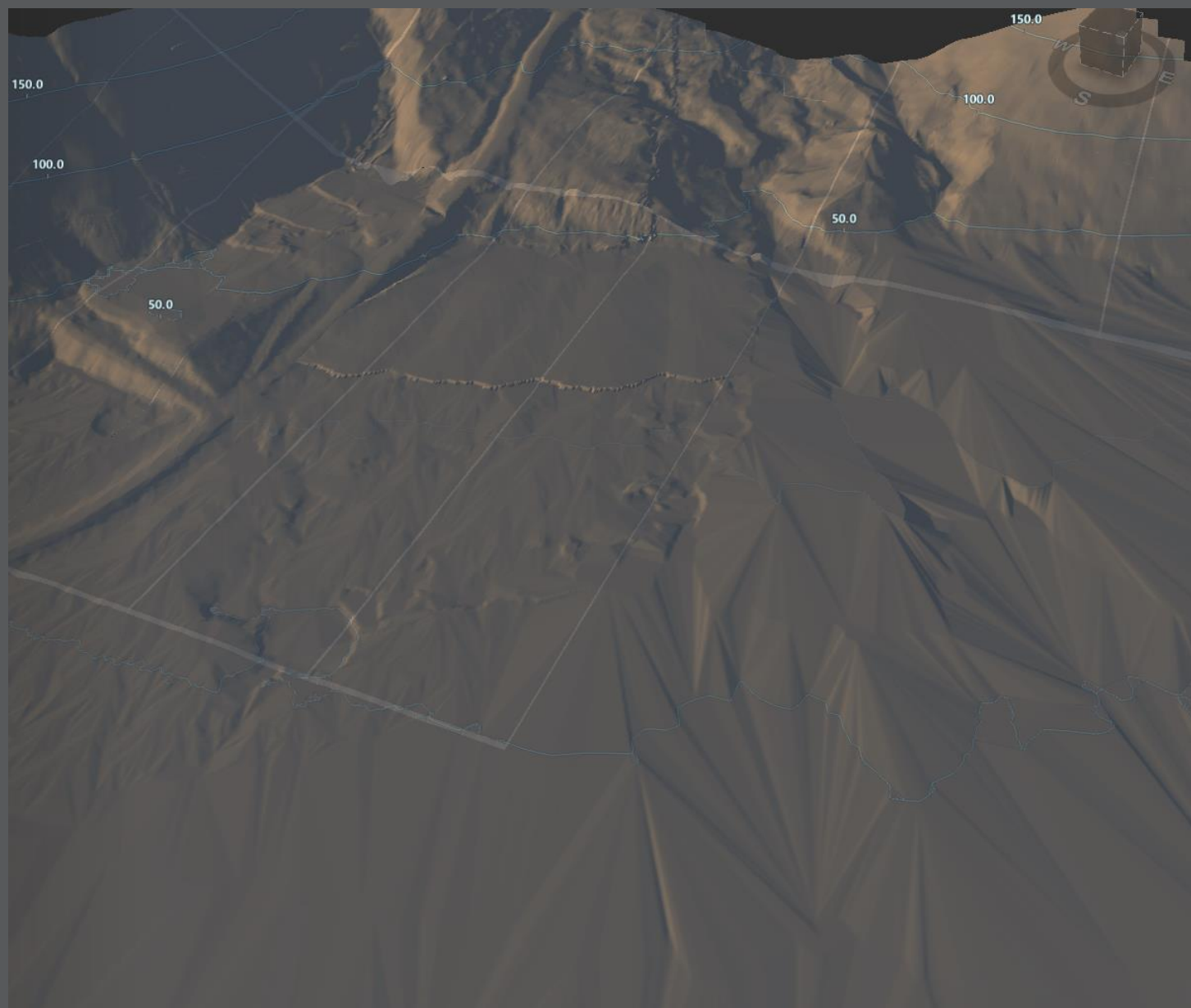
Masseforflytting

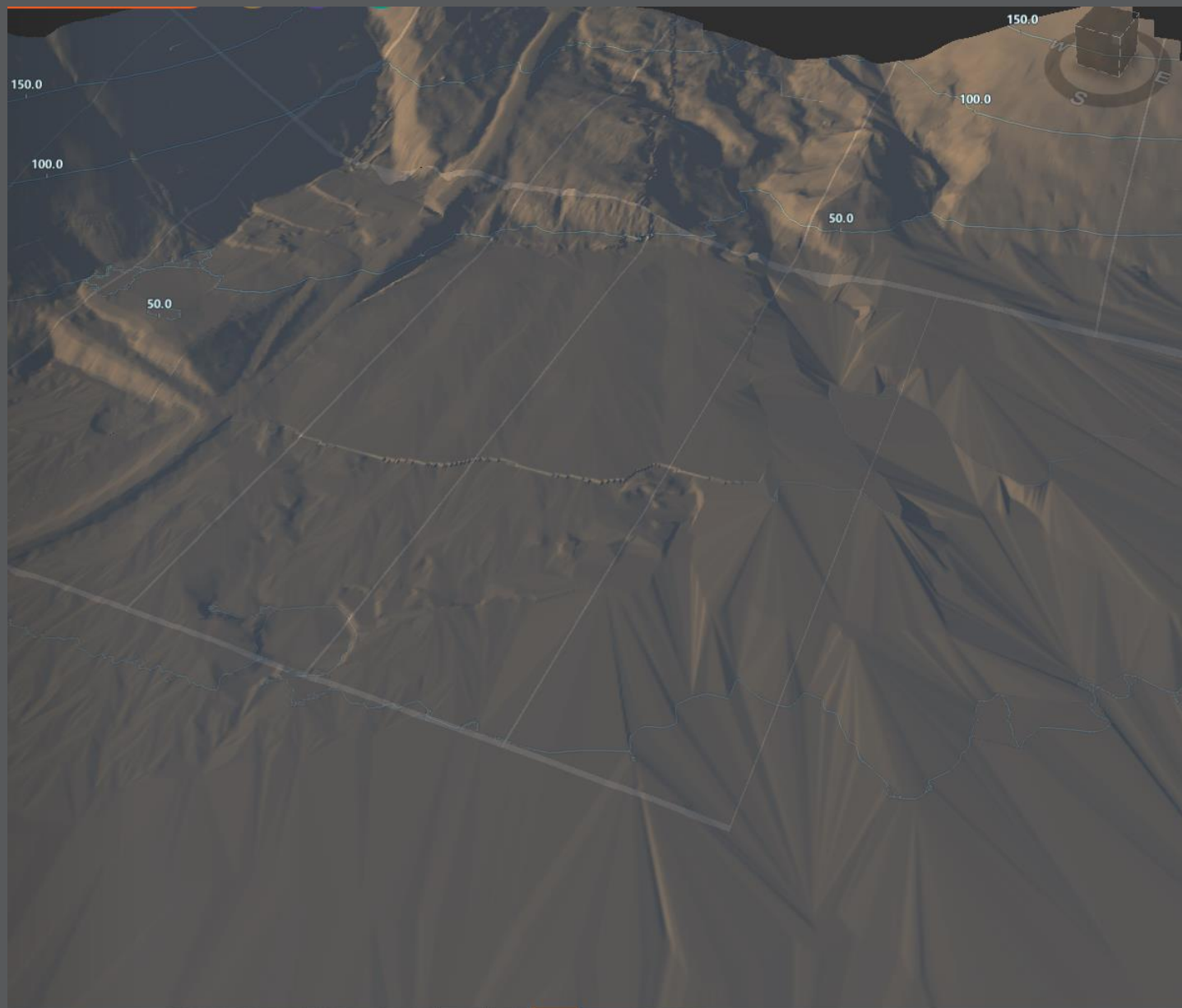
Foto: Martin Øen Nerhus, Hæhre Arctic

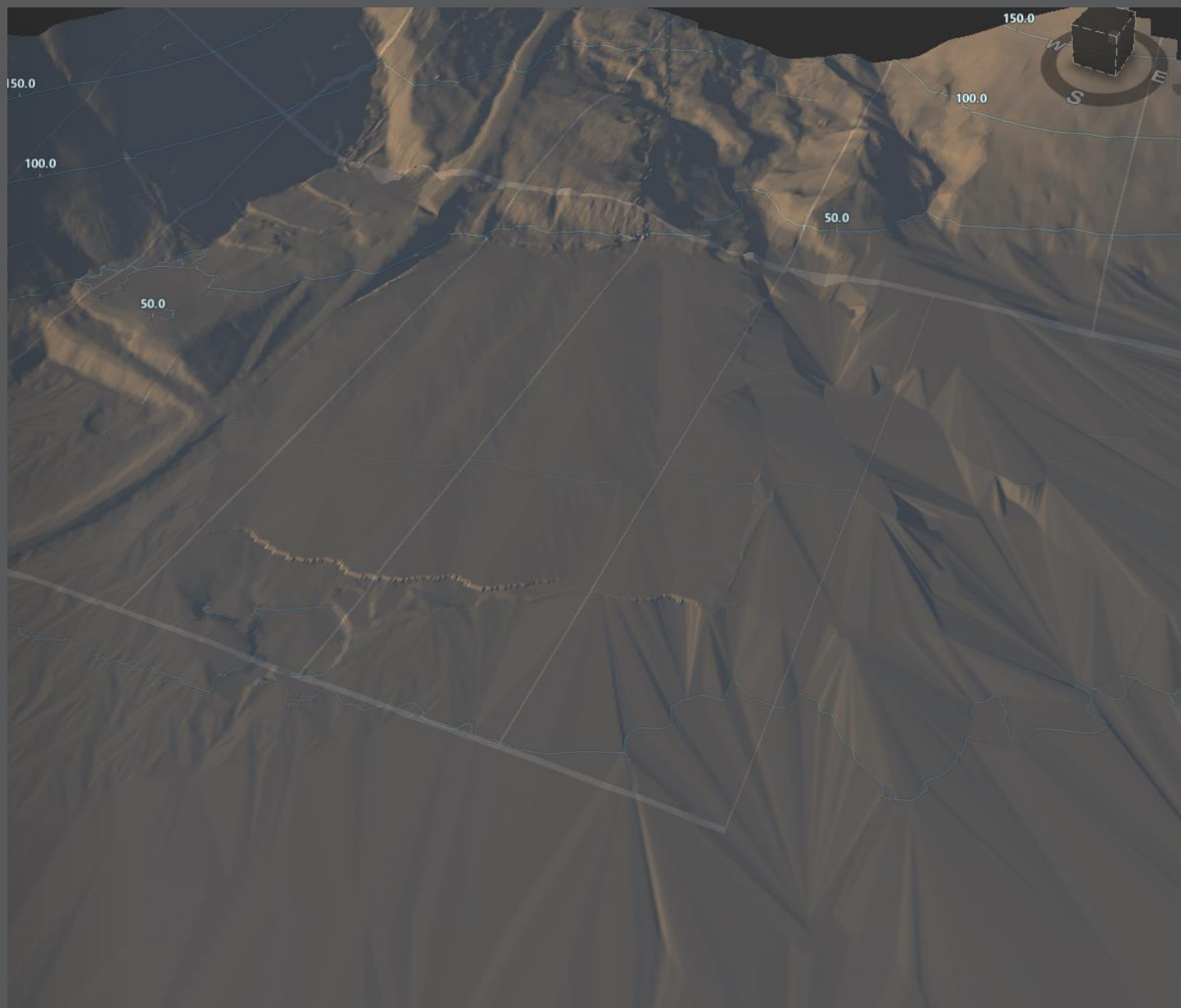


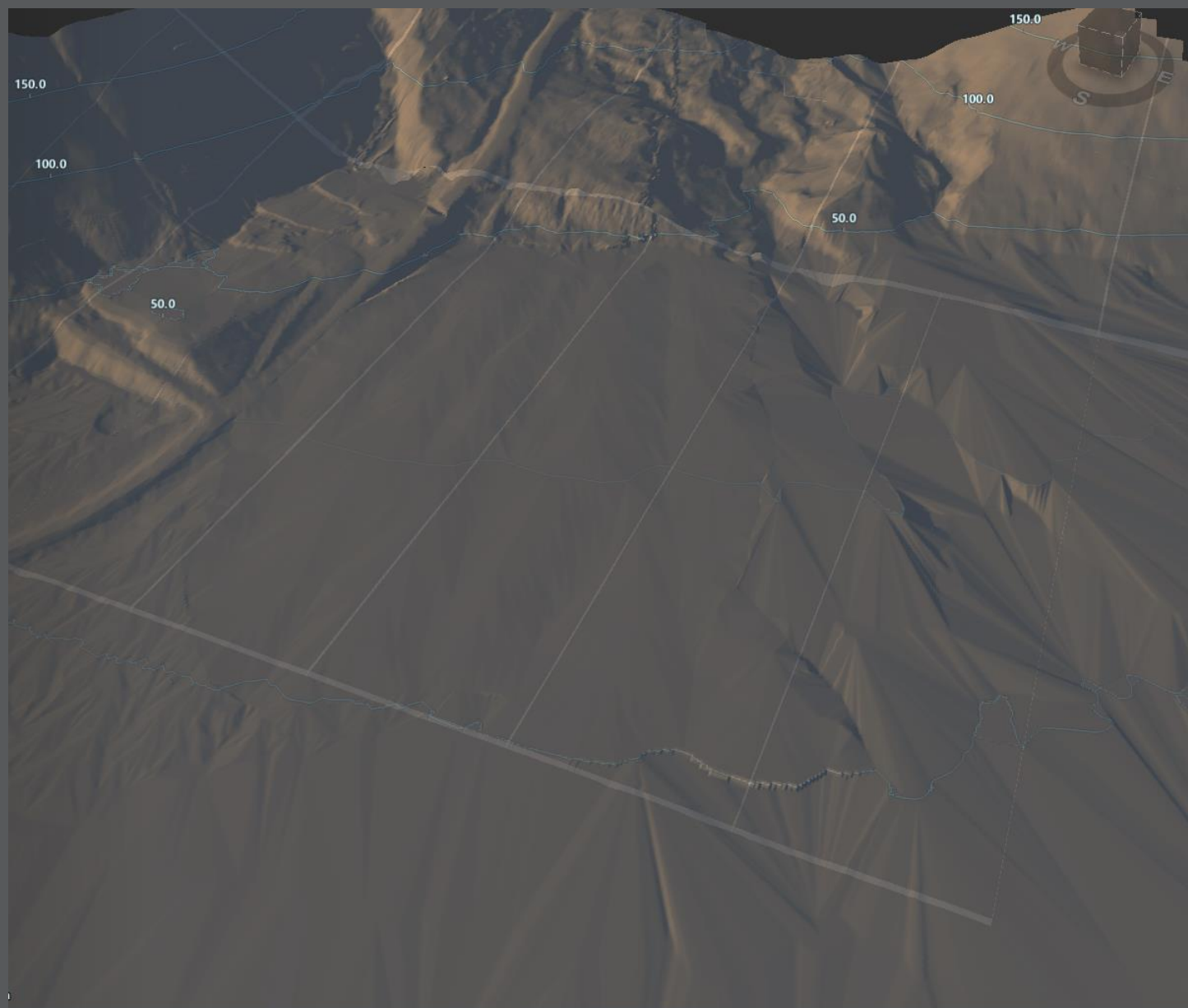


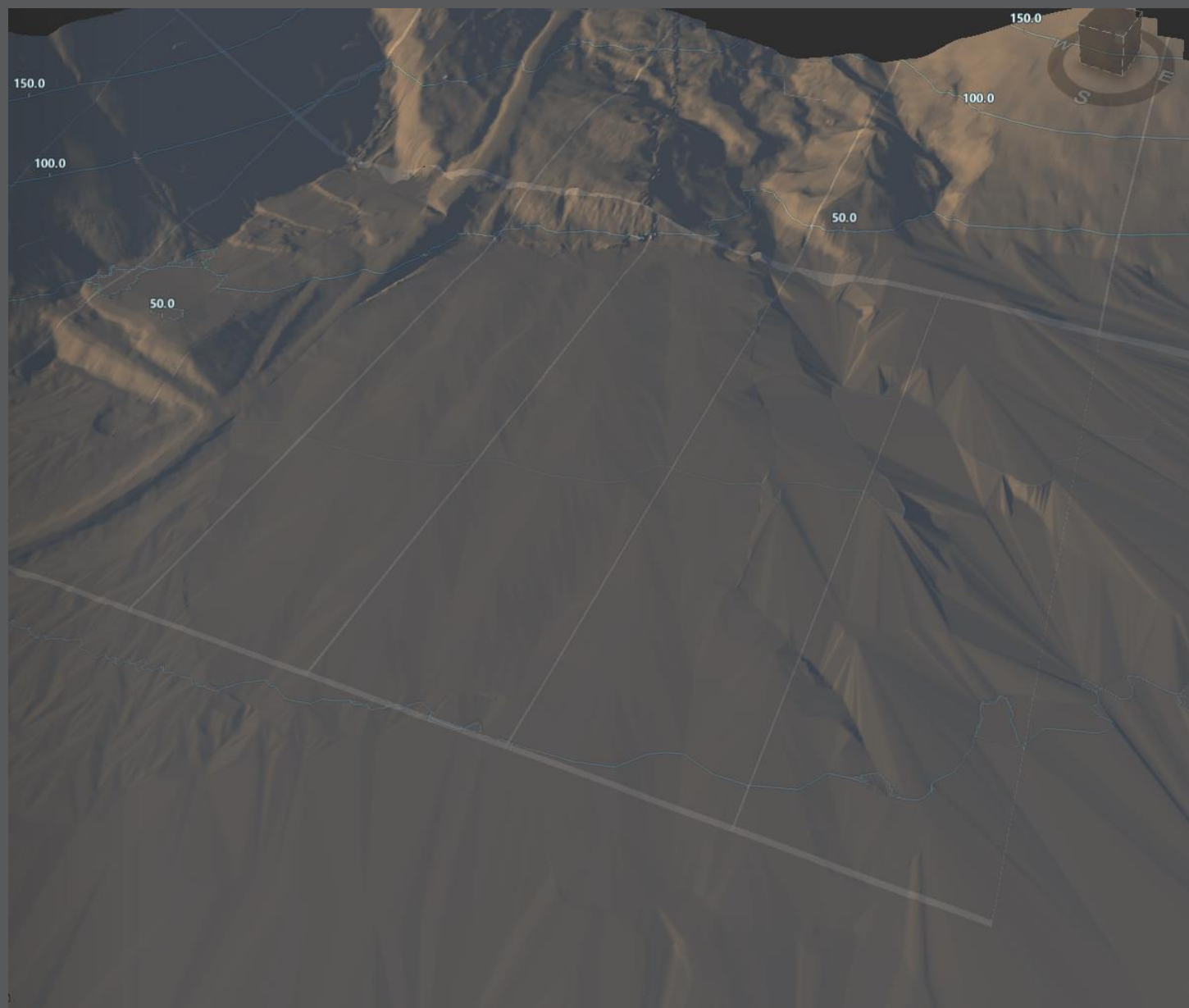












Lundsletta – ferdig restaurert

multiconsult.no



Foto: Hæhre Arctic

Sveabyen



Dronebilde av området Svea Vest sett fra Gamlekaia Avslutningsplan for Sveagruva Fase 2B, Store Norske

Sveabyen

multiconsult.no



Kulturminner



Kulturminne eller ikke?

Alle foto: Tone Skogholt, Multiconsult



Miljøprosjektet Svea og Lunckefjell



Takk for oppmerksomheten!

