



Til medlemmene

Oslo, 4. februar 2016

MEDLEMSBREV NR. 1, 2016

1. Medlemsmøte 16. februar 2016

NGFs Eldres Forum inviterer til et møte om Oslo navet, se vedlegg for mer informasjon. På grunn av matbestilling er det påmelding til NGF: Gunn.Ralle@ngi.no.

Oslo-navet innebærer store faglige utfordringer. Det skal prosjekteres og bygges store og kompliserte undergrunnsanlegg i tiden fram mot 2030, og svært mange av dagens unge geoteknikere vil bli involvert i ulike faser av prosjektene. Møtet retter seg både mot de yngre som vil bli involvert i prosjektene, og mot andre som er interessert i slike utfordringer.

Møtet vil ta for seg hva slags faglige utfordringer man står ovenfor, og samtidig ta et tilbakeblikk på hvordan tilsvarende utfordringer har blitt taklet ved tidligere utbygginger.

(Møtet er et ordinært NGF-medlemsmøte der NGFs Eldres Forum kun har påtatt seg å sette sammen et faglig program).

2. Medlemsmøte 7. april 2016

Vi ønsker å invitere alle våre medlemmer til "Når telen går", i tillegg skal NGFs generalforsamling holdes.

Foreløpig program:

- kl. 12.00: Enkel servering
- kl 12.30: Risiko plassering av prosjektering og grunnforhold i totalentreprise kontra utførelsesentrepriser
- kl 14.00: Pause
- kl 14.30: Generalforsamling
- kl 15.30: Pause
- kl 15.45: Presentasjon av NGF stipend, Jean-Sebastien L'Heureux
- kl 16.30: Slutt



Mer informasjon vil komme etter hvert. Det viktigste nå er at dere setter av datoen. Vi håper så mange som mulig har anledning til å komme.

3. Generalforsamling

NGFs lover sier at generalforsamlingen skal holdes innen utgangen av mars måned hvert år. Styret har valgt, på grunn av tidlig påske, å holde årets generalforsamling 7. april 2016. Er det noen som er imot dette bes de ta kontakt med sekretæren umiddelbart; gas@ngf.no.

Vi minner om avsnitt 3(i) i §13 av NGFs lover, og ber om at saker som ønskes tatt opp i generalforsamlingen sendes sekretariatet innen 26. februar 2016.

4. Møter i de nordiske foreninger

Sjekk følgende internettsider:

www.sgf.net

www.danskgeotekniskforening.dk

www.sgy.fi

www.ngf.no

5. Kurs og konferanser

Informasjon om kurs/konferanser finnes på NGFs websider under kalender!

Med vennlig hilsen
for NORSK GEOTEKNISK FORENING

Geraldine Sørum
Sekretær

Vedlegg

Medlemsmøte 16. februar 2016:

Utfordringer med Oslo-Navet i lys av erfaringer fra tidligere baneutbygginger i Oslo

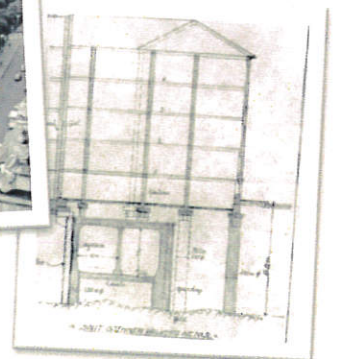
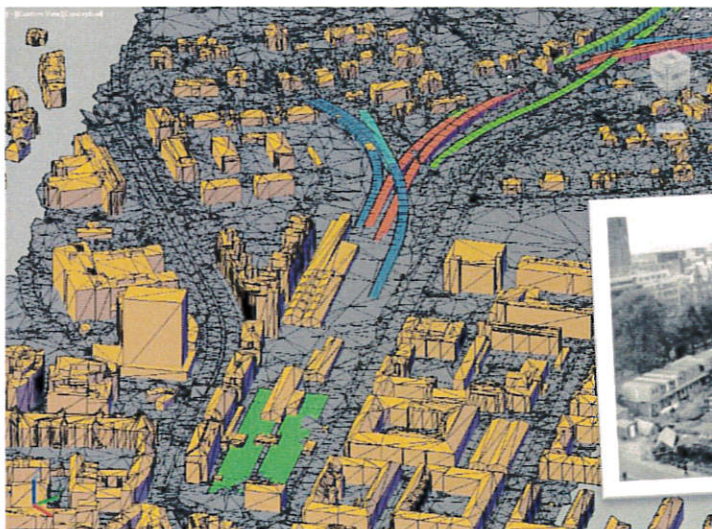


Oslo-Navet omfatter helt nye tunneler for T-bane og jernbane under store deler av Oslo sentrum. Disse prosjektene vil bli den største utfordringen for geoteknikere i de neste ti-årene. Samtidig så har vi gjennomført store utbygginger tidligere og på møtet vil vi i tillegg til å vise de tekniske utfordringene med de nye anleggene, trekke paralleller til byggingen av Holmenkollbanen, NSB-tunnelen og T-banen.

Øyvind Røslett fra Oslo-Navet vil orientere om bakgrunnen for prosjektet og planene fremover. Deretter vil Kjell Karlsrud og Torbjørn Johansen gå inn på de tekniske aspektene.

Møtet starter med servering (tapas og drikke) på NGI kl. 1800. Foredragene avsluttes ca. kl. 2030 med etterfølgende diskusjon.

Påmelding til NGF: Gunn.Ralle@ngi.no (pga. matservering)



Arrangør: NGF Eldres Forum

Mer om Oslo-Navet: www.jernbaneverket.no/kvuoslonavet / www.facebook.com/kvuoslonavet